

สรุปปริมาณการใช้น้ำประปาอาคารสังกัดสำนักงานวิทยาเขตปัตตานี
ประจำปีงบประมาณ พ.ศ. 2568 (เดือนมกราคม - เดือนสิงหาคม)

การใช้น้ำประปาอาคารสังกัดสำนักงานวิทยาเขตปัตตานี

สำนักงานวิทยาเขตปัตตานี มีการติดตามและบันทึกปริมาณการใช้น้ำประปาเพื่อใช้ในการปฏิบัติงานของส่วนงานอย่างต่อเนื่อง โดยพบว่า

ในปี พ.ศ. 2567 (เดือนมกราคม - สิงหาคม) มีปริมาณการใช้น้ำประปารวมทั้งสิ้น 12,113 ลูกบาศก์เมตร

ในปี พ.ศ. 2568 (เดือนมกราคม - สิงหาคม) มีปริมาณการใช้น้ำประปารวมทั้งสิ้น 13,817 ลูกบาศก์เมตร

เมื่อเปรียบเทียบช่วงเวลาเดียวกัน พบว่าในปี พ.ศ. 2568 มีปริมาณการใช้น้ำประปา เพิ่มขึ้น จำนวน 1,704 ลูกบาศก์เมตร หรือคิดเป็น ร้อยละ 14.07 เมื่อเทียบกับปี พ.ศ. 2567

ทั้งนี้ สำนักงานวิทยาเขตปัตตานี ได้กำหนดเป้าหมายการลดการใช้ไฟฟ้าลงร้อยละ 1 ต่อปี แต่จากการดำเนินงานดังกล่าว ไม่บรรลุตามเป้าหมายที่กำหนดไว้

รายงานสรุปผลการวิเคราะห์ปริมาณการใช้น้ำประปาอาคารสังกัดสำนักงานวิทยาเขตปัตตานี ปีพ.ศ. 2568

สำนักงานวิทยาเขตปัตตานี มีการบันทึกและติดตามปริมาณการใช้น้ำประปาอย่างต่อเนื่องเป็นรายเดือน โดยมี ทีมเลขานุการหมวด 3 เป็นผู้รับผิดชอบในการรวบรวมและจัดทำสถิติข้อมูลปริมาณการใช้น้ำประปา เพื่อใช้ในการวิเคราะห์ สถานการณ์และแนวโน้มปริมาณการใช้น้ำประปาของอาคารสังกัดสำนักงานวิทยาเขตปัตตานี ตลอดจนการวิเคราะห์เปรียบเทียบการดำเนินงานกับเป้าหมายการจัดการพลังงานและการใช้ทรัพยากรของอาคารสังกัดสำนักงานวิทยาเขตปัตตานี ประจำปี พ.ศ.2568

ผลการดำเนินงาน พบว่า ปี พ.ศ. 2568 ตั้งแต่เดือนมกราคมถึงเดือนสิงหาคม มีปริมาณการใช้น้ำประปาสะสมรวมทั้งสิ้น 13,817 ลูกบาศก์เมตร ขณะที่ในช่วงเวลาเดียวกันของปี พ.ศ. 2567 มีปริมาณการใช้น้ำประปา รวม 12,113 ลูกบาศก์เมตร เมื่อเปรียบเทียบแล้วพบว่ามีการใช้เพิ่มขึ้นจำนวน 1,704 ลูกบาศก์เมตร หรือคิดเป็น ร้อยละ 14.07

สำนักงานวิทยาเขตปัตตานี ได้กำหนดเป้าหมายการจัดการพลังงานและการใช้ทรัพยากรของอาคารสังกัดสำนักงานวิทยาเขตปัตตานี ประจำปี พ.ศ. 2568 ให้มีการลดการใช้น้ำประปาลงร้อยละ 1 เมื่อเทียบกับปี พ.ศ.2567 จากผลการติดตาม พบว่า ปริมาณการใช้น้ำประปายังคงมีแนวโน้มเพิ่มขึ้น ซึ่งทำให้ ไม่สามารถบรรลุเป้าหมายที่กำหนดไว้ได้

สรุปการวิเคราะห์สาเหตุที่นำไปสู่การบรรลุ หรือไม่บรรลุเป้าหมาย

จากการวิเคราะห์ข้อมูลปริมาณการใช้น้ำประปากรน้ำของสำนักงานวิทยาเขตปัตตานี ประจำปี พ.ศ. 2568 พบปัจจัยสำคัญที่ส่งผลให้ปริมาณการใช้น้ำประปาในภาพรวมเพิ่มขึ้นจากปีที่ผ่านมา ดังนี้

1. การเปลี่ยนและติดตั้งมิเตอร์น้ำเพิ่มเติมในอาคารที่มีมิเตอร์น้ำชำรุดเสียหาย

1.1 เดือนกุมภาพันธ์ พ.ศ. 2568 มีการเปลี่ยนมิเตอร์น้ำอาคารกองพัฒนานักศึกษาและศิษย์เก่าสัมพันธ์ วิทยาเขตปัตตานี อาคาร A (อาคาร 2) เป็นมิเตอร์น้ำชุดใหม่ ส่งผลให้สามารถบันทึกข้อมูลปริมาณการใช้น้ำของอาคารดังกล่าวได้ส่งผลให้ปริมาณการใช้น้ำที่บันทึกในภาพรวมเพิ่มขึ้น

1.2 เดือนเมษายน พ.ศ. 2568 มีการติดตั้งมิเตอร์น้ำเพิ่มเติม จำนวน 3 อาคาร ได้แก่ อาคารเรียนรวม 58 โรงอาหารลานอิฐ และโรงอาหารลานประตู ซึ่งเริ่มมีการบันทึกปริมาณการใช้น้ำของทั้ง 3 อาคาร ในเดือนเมษายน ส่งผลให้ปริมาณการใช้น้ำรวมของสำนักงานวิทยาเขตปัตตานีเพิ่มขึ้นจากปีที่ผ่านมา

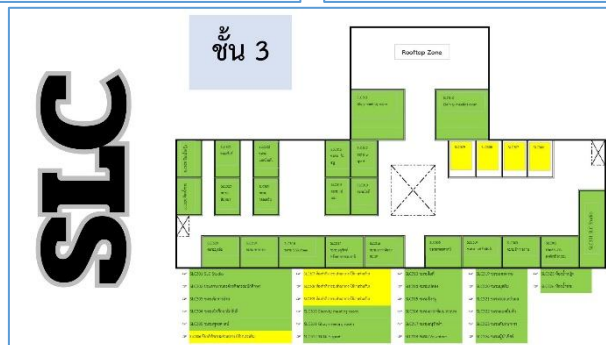
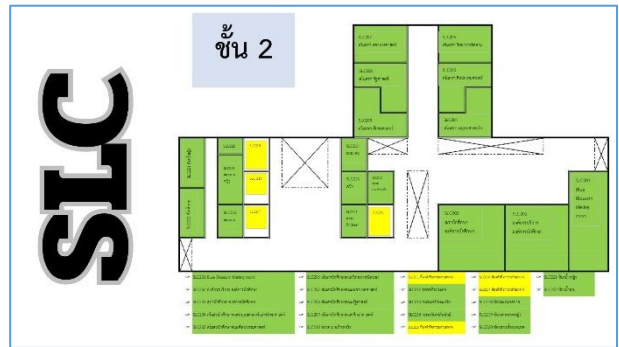
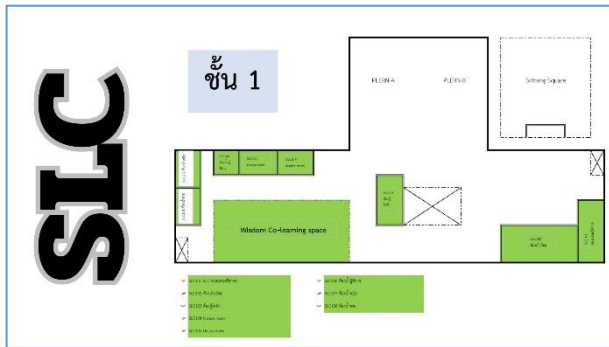
1.3 เดือนมิถุนายน พ.ศ. 2568 มีการติดตั้งมิเตอร์น้ำเพิ่มเติมอาคารงานรักษาความปลอดภัย (อาคาร 29) และเริ่มบันทึกข้อมูลการใช้น้ำของอาคารดังกล่าว ทำให้ปริมาณการใช้น้ำประปาเพิ่มขึ้นเช่นกัน

ทั้งนี้ การเพิ่มขึ้นของปริมาณการใช้น้ำในภาพรวมส่วนหนึ่งเกิดจากการเก็บข้อมูลปริมาณการใช้น้ำประปาที่ครอบคลุมมากขึ้น ไม่ได้สะท้อนการใช้น้ำจริงที่เพิ่มขึ้นทั้งหมด



2. การเปิดใช้งานอาคารกิจกรรมนักศึกษาและการจัดกิจกรรมภายในวิทยาเขตปัตตานีเพิ่มขึ้น

2.1 การเปิดใช้งาน อาคารกิจกรรมนักศึกษา (อาคาร 56) หลังจากปิดปรับปรุงในปี 2567 ส่งผลให้มีการจัดกิจกรรมทั้งกลางวันและกลางคืน รวมถึงการใช้พื้นที่ Co-working Space ซึ่งทำให้ปริมาณการใช้น้ำเพิ่มขึ้น โดยอาคาร 56 เป็นอาคารขนาดใหญ่มีพื้นที่ ทั้งหมด 4,135 ตารางเมตร (พื้นที่ภายในอาคาร จำนวน 3,604 ตารางเมตร พื้นที่ลานจอดรถ จำนวน 281 ตารางเมตร และพื้นที่ลานกิจกรรม จำนวน 250 ตารางเมตร) ในช่วงเวลาปกติมีนักศึกษาใช้พื้นที่ประมาณวันละ 200 - 400 คน ช่วงจัดกิจกรรมและช่วงที่สอบจำนวนนักศึกษาใช้พื้นที่ 300 - 500 คนตลอดวัน รายละเอียดดังข้อมูลการจัดสรรใช้งานอาคารกิจกรรมนักศึกษา SLC



2.2 การเปิดศูนย์สอบ ก.พ. ช่วงเดือนมีนาคม เดือนเมษายน และเดือนพฤษภาคม 2568 การจัดกิจกรรมในระดับวิทยาเขตปัตตานี จำนวนที่นั่งรองรับ 350 ที่นั่ง จัดสอบ และการจัดกิจกรรมต้อนรับนักศึกษาใหม่ในเดือนมิถุนายน และการเปิดภาคการศึกษา มีนักศึกษาเข้ามาใช้อาคารจำนวนมาก ส่งผลให้การใช้น้ำในอาคารเรียน อาคารสำนักงาน และโรงอาหารเพิ่มขึ้นอย่างเห็นได้ชัด

ดังนั้น สาเหตุหลักที่ทำให้ปริมาณการใช้น้ำประปาในปี พ.ศ. 2568 เพิ่มขึ้น เกิดจาก การติดตั้งมิเตอร์และการเก็บข้อมูลครอบคลุมมากขึ้น ประกอบกับ การเปิดใช้งานอาคารและกิจกรรมภายในวิทยาเขตที่เพิ่มขึ้น แม้จะมีการซ่อมบำรุงระบบประปาอย่างต่อเนื่อง แต่ผลรวมของข้อมูลที่สมบูรณ์ขึ้นและกิจกรรมที่ขยายตัว ส่งผลให้ไม่สามารถบรรลุเป้าหมายการลดการใช้น้ำที่ตั้งไว้ได้

แนวทางการปรับปรุงและพัฒนา

การดำเนินงานของสำนักงานวิทยาเขตปัตตานี เพื่อให้การดำเนินงานเป็นไปตามเป้าหมายการจัดการพลังงาน และสอดคล้องกับนโยบายสำนักงานสีเขียว (Green Office) จึงได้กำหนดแนวทางการปรับปรุงและพัฒนา ดังนี้

1. ตรวจสอบและซ่อมบำรุงระบบท่อประปา ถังพักน้ำ และอุปกรณ์สุขภัณฑ์อย่างสม่ำเสมอ เพื่อลดการรั่วซึมหรือการสูญเสีย และตรวจสอบมาตรวัดน้ำรายอาคาร (Sub-meter) เพื่อให้สามารถตรวจสอบและควบคุมปริมาณการใช้น้ำได้อย่างแม่นยำ

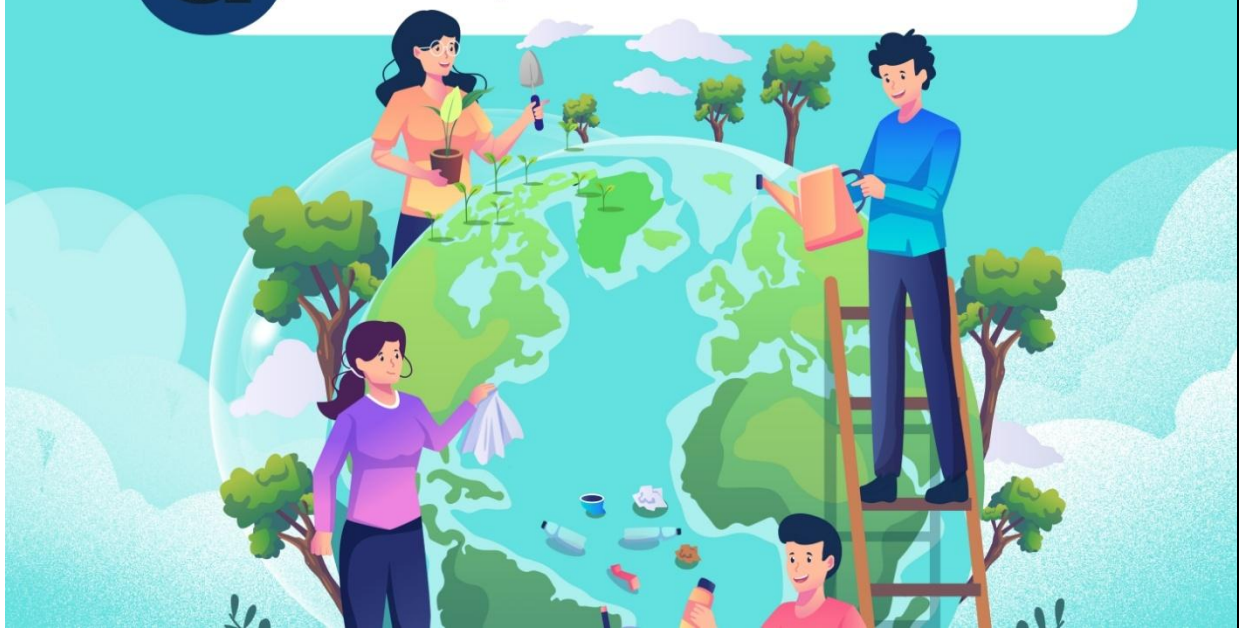
2. เลือกใช้อุปกรณ์ชนิดประหยัดน้ำ เช่น หัวก๊อกแบบกดอัตโนมัติหรือมีอัตราการไหลต่ำ

3. สร้างจิตสำนึกและการมีส่วนร่วมของบุคลากรและนักศึกษาเพิ่มขึ้น รวมทั้งประชาสัมพันธ์ข้อมูลการใช้น้ำและผลการประหยัดน้ำของแต่ละเดือนผ่านช่องทางออนไลน์ หรือบอร์ด Green Office เพื่อให้เกิดความตระหนักและการมีส่วนร่วม

5 วิธี ประหยัดน้ำ

สำนักงานวิทยาเขตปัตตานี

1. ตรวจสอบและซ่อมแซมการรั่วไหลทันที
2. ปิดน้ำขณะล้างหน้า แปรงฟัน ใช้ภาชนะรองน้ำ
3. รดน้ำต้นไม้เฉพาะช่วงเวลา 08.30–10.30 น. และ 14.00–16.00 น.
4. ใช้น้ำจากการทำความสะอาดซ้ำเพื่อรดน้ำต้นไม้
5. ใช้หัวฉีด/อุปกรณ์ที่ช่วยประหยัดน้ำ



1. ใช้น้ำอย่างประหยัด หมั่นตรวจตราการรั่วไหลของน้ำ เพื่อลดการสูญเสียของน้ำโดยเปล่าประโยชน์
2. ไม่ควรเปิดน้ำทิ้งไว้ขณะทำภารกิจส่วนตัว (ล้างมือ แปรงฟัน ล้างหน้า) ควรหาภาชนะมารองน้ำ
3. กำหนดเวลารดน้ำต้นไม้ ดังนี้
 - 3.1 สนามหญ้า ให้รด 2 เวลา คือ เวลา 08.30 – 10.30 น. และ เวลา 14.00 – 16.00 น.
 - 3.2 ต้นไม้ภายในอาคารและรอบอาคาร ให้รดน้ำ หลังจากที่ทำความสะอาดอาคารแล้วเสร็จ โดยให้นำน้ำจากการทำความสะอาดช่วยในการรดน้ำต้นไม้ด้วย
 - 3.3 ใช้วัสดุอุปกรณ์เพื่อการประหยัดน้ำเท่านั้น

